

FICHA TÉCNICA

Referencia: 4857GL/HT/NB/PR

Botín Miura Nobuck con Puntera de Composite

CA 38.396



Foto ilustrativa

TIPO DE CUERO DE LA CAPELLADA

Elaborado en cuero Vaqueta Nobuck.

COLORES DISPONIBLES

Negro - referência 4857GL/HT/NB/PR

Marrón - referência 4857GL/CF/HT/NB

Caramelo - referência 4857GL/HT/MR/NB

PUNTERA

Composite (200 Joules).

CONTRAFUERTE

Fabricada en material termoconformado.

LENGUETA

Lengueta en vaqueta suave acolchada.

REVESTIMIENTO DEL LENGUTA Y CAÑA

Totalmente forrado en SafetDry.

REVESTIMIENTO

Confeccionado en no tejido, sin costuras, agujereado y con alta capacidad de absorción de humedad.

TIPO HILO

Hilo de nylon de alta tenacidad.

CUELLO

Hecho en cuero soft con tres gomos acolchadas y detalle de escudo.

CIERRE

Cierre con cordones de poliéster redondo con extremos redondeados de 110 cm de largo.

OJALES

Ojales no metálicos, aptos para uso eléctrico.

ALTURA DEL CAÑA

12,00 cm (refiriéndose al modelo N° 40)

PLANTILLA DE MONTAJE

PALMILHA CONFORTO

Modelo premium confeccionada em espuma de carbono, antibacteriana e removível.

TALLES

33 ao 47

*Talles especiales bajo pedido.

SUELA FALCON PU/PU

Fabricado en PU bidensidad (dos capas de poliuretano), inyectado directamente en el cuero.

Compacto y con garras para una mayor absorción de impactos, resistencia a la abrasión, adherencia al suelo, equilibrio y comodidad.

Diseño de tractor y sistema de drenaje que evitan la retención de residuos.

Canales adhesivos, barra antitorque, sistemas de punto flexible, impacto total, carpeta correcta y sistema ABS.

EMBALAJE

Caja individual.

Caja colectiva con 10 pares.

FICHA TÉCNICA

Referencia: 4857GL/HT/NB/PR

Botín Miura Nobuck con Puntera de Composite

CA 38.396



Safetline®

Paixão por calçados de segurança.



APROBADO PARA



Resistencia de la suela a los hidrocarburos (FO)



Absorción de energías en el talón (E)



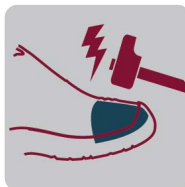
Resistencia al resbalamiento SRA + SRB (SRC)



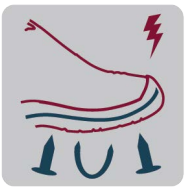
Penetración y absorción de agua (WRU)



Electricista (I)



Puntera de Composite 200J (SB)



Plantilla resistente a la perforación (P)



Plantilla Premium



Resistente al corte (CR)



ABNT NBR 16603:2017
500 V - SECO

DIELÉCTRICO

NOTA

Este modelo tiene otras variaciones, con otros certificados de homologación para otras actividades.

Consúltanos para más informaciones.

Calzado probado a 14.000 voltios y aprobado para su uso por un electricista.

Safetline Equipamentos de Segurança Ltda.

Rod. Jornalista Francisco Aguirre Proença (SP 101) km 13,2

CEP 13.188-900 - Hortolândia-SP - Brasil

☎ (19) 3887.2444 - Fax: (19) 3887.1482

www.safetline.com.br

